

PROJEKTBEARBEITUNG

durch W. Wipperfürth GmbH



Deutsche Bahn AG

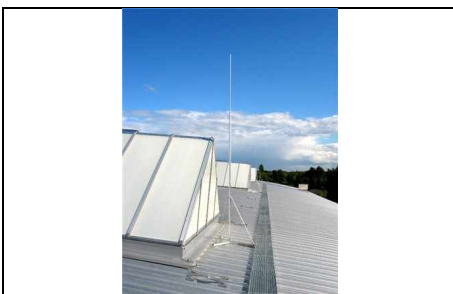
DB Werkertüchtigung Dortmund-Spähenfelde
ABB-Gebäudetechnik Region Nord
Ausführung: Detail- und Werkplanung
Ausführung:
Erdung- und Blitzschutzmaßnahmen nach Richtlinien DB

Bauherr:

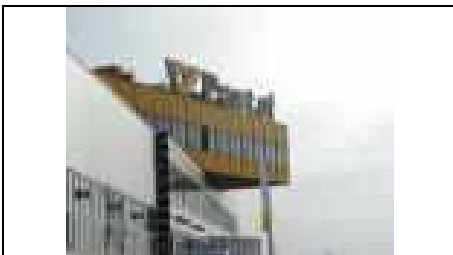
DB Deutsche Bahn AG

Bauteile:

- ICE-Halle Gebäudelänge L 350 m
- RIGA-Halle I. BA und II. BA



PROJEKTBEARBEITUNG



Deutsche Post Immobilienservice GmbH

Briefzentren > Bundesrepublik Deutschland
Ausführung:
Erdung- und Blitzschutzsysteme

Bauherr:

Deutsche Post AG

Bauteile:

- Briefverteilerzentrum Essen
- Briefverteilerzentrum Landshut

